



Conferenza Nazionale sulle prove non distruttive monitoraggio diagnostica

18° Congresso AIPnD Biennale PND-MD esposizione

**UNAHOTELS Expo
Fiera Milano, Pero (MI)**

NOT TO BE MISSED!

Mercoledì 23 Ottobre
CERIMONIA DI APERTURA

Giovedì 24 Ottobre
ASSEMBLEA ORDINARIA SOCI AIPnD

PRESENTAZIONE

Sono trascorsi 40 anni da quel **Sabato 29 Settembre 1979**, giorno in cui si svolse il **“Primo Congresso Nazionale dell’Associazione Italiana Prove non Distruttive”**.

L’Associazione era stata fondata pochi mesi prima, nel Maggio 1979, con un duplice obiettivo: da un lato la promozione della ricerca e dello sviluppo tecnologico delle tecniche di controllo; dall’altro la volontà di favorire l’evoluzione di una componente associativa e di condivisione che potesse facilitare ed implementare i rapporti tra le persone e vigilare sulla professionalità delle stesse, nell’ottica di contribuire allo sviluppo scientifico ed al progresso delle PnD.

Iniziato a Brescia, il cammino della **“Conferenza Nazionale sulle Prove non Distruttive”** ha percorso tutt’Italia facendo tappa in numerose città: ricordiamo Milano 1990 per i 10 anni dalla fondazione e Roma 2009 in occasione dei 30 anni; i primi 20 anni di AIPnD hanno coinciso invece con l’imponente organizzazione della 15th World Conference on Non-Destructive Testing, ospitata sempre nella capitale all’inizio del nuovo millennio (Ottobre 2000).

Arriviamo quindi ad oggi con la **18° edizione della Conferenza** e torniamo ancora una volta a Milano, fondamentale crocevia dell’attività produttiva italiana: l’innegabile successo dell’edizione 2017 della manifestazione, che ha visto la presenza di oltre 1.000 partecipanti iscritti, ha infatti riconfermato la scelta del capoluogo lombardo come punto di forza per la riuscita della Conferenza.

Seguendo il solco tracciato 40 anni fa, la Conferenza svilupperà le sue due tradizionali anime: da un lato, sessioni scientifiche e workshop tecnici affronteranno differenti tematiche di particolare rilevanza, volte a rispondere alle crescenti esigenze di sviluppo del settore PnD (Aerospaziale – Automotive – Beni Culturali – Civile – Energia – Ferroviario – Fusi, Forgiati e Laminati); dall’altro lato, la consueta Esposizione Biennale PnD MD consentirà l’incontro diretto tra operatori ed addetti ai lavori che forniranno un’ampia panoramica di prodotti e servizi, sviluppando così un proficuo confronto volto a favorire nuove collaborazioni.

Siamo dunque pronti per aggiungere un nuovo capitolo alla storia delle PnD in Italia, siamo impazienti di accoglierVi a **Milano2019!**

ELENCO ABSTRACT

IDN 1
18 ANNI DI MONITORAGGIO STRUTTURALE DEL TEMPIO SERBO ORTODOSSO DI SAN SPIRIDIONE TAUMATURGO A TRIESTE

D. Almesberger¹, A. Rizzo¹, T. Acimovic²

¹ Ser.Co.Tec. srl, Trieste

² Comunità Religiosa Serbo-Ortodossa, Trieste

IDN 2
DIAGNOSI STRUTTURALE DEL PONTE IN C.A. E C.A.P. “ ISOLA DELLA SCHIUSA - GRADO (GO)

D. Almesberger¹, M. Spadaro¹, A. Tessarin²

¹ Ser.Co.Tec. srl, Trieste

² Comune di Grado (Go)

IDN 3
AGEING - APPLICATIVO GESTIONALE PER LE ATTREZZATURE A PRESSIONE NEGLI IMPIANTI RIR”

R. Balistreri, L. Carta

INAIL - UOT di Cagliari

IDN 4
TERMOGRAFIA – MONITORAGGIO DI ATTREZZATURE A PRESSIONE SOGGETTE A FENOMENI DI EROSIONE E CORROSIONE INTERNA

R. Balistreri¹, A. Gabbia²

¹ INAIL - UOT di Cagliari

² SARLUX srl – SARROCH

IDN 5
ANALISI INTEGRITÀ DELLE STRUTTURE IN ACCIAIO IN ESERCIZIO, TRAMITE TECNICHE NDT

A. Margarito, M. Campioli, S. Benuzzi

TEC Eurolab srl

IDN 6
TOMOGRAFIA INDUSTRIALE COMPUTERIZZATA E CONTROLLI NON DISTRUTTIVI – VERIFICA DELLE PERFORMANCE DI SISTEMA E AFFIDABILITÀ DEL CONTROLLO

M. Vincetti, F. Rossi, S. Benuzzi

TEC Eurolab srl

IDN 7
LA DIAGNOSTICA STRUMENTALE PER LA CONSERVAZIONE E LA CONOSCENZA. UN'APPLICAZIONE SUL PATRIMONIO MEDIEVALE NEL MEDITERRANEO

B. Billeci, M. Dessi

Dipartimento di Architettura, Design e Urbanistica, Università di Sassari

IDN 8
INTEGRAZIONE DI DIAGNOSTICA ACUSTICA PER IMMAGINI E RICOSTRUZIONE FOTOGRAFICA: CASO STUDIO PRESSO LE CATAcombe DI S. ALESSANDRO A ROMA

P. Calicchia¹, S. De Simone¹, M. Mongelli²

¹ Istituto di Ingegneria del Mare CNR-INM, Roma

² Dipartimento di Tecnologie Energetiche, DIVISIONE ICT, ENEA Sede, Roma

IDN 9
TUV-BYTEST IUT PROCEDURE VALIDATION, GIRTH WELD INSPECTION TUV-BYTEST ULTRASUONI IN IMMERSIONE, PROCEDURA DI VALIDAZIONE DI UNA SALDATURA CIRCONFERENZIALE

E. Di Liddo, V. Capitani

Bytest - TÜV SÜD Group

IDN 10
APPLICAZIONE DI DIVERSE TECNICHE FMC - TFM NEL CONTROLLO DELLE SALDATURE: CONFRONTO DEI RISULTATI OTTENUTI SU DIFETTI REALI E ARTIFICIALI IN CORRELAZIONE A TOFD E PAUT

M. Carminati

IMG Ultrasuoni Srl

IDN 11
APPLICAZIONE DI TECNICHE SATELLITARI ED INERZIALI AL RILIEVO CINEMATICO PER IL MONITORAGGIO DI IMPIANTI FUNIVIARI

R. Cefalo¹, A. Piemonte², A. Cernigoj³, B. Susic²

¹ GeoSNav Lab, Dipartimento di Ingegneria e Architettura Università di Trieste

² Dipartimento di Ingegneria Civile e Industriale, Università di Pisa

³ Dipartimento di Ingegneria e Architettura, Università di Trieste

IDN 12
DEFINIZIONE E PROPOSTA DI UN TEST PER APPARECCHI MRT ASIMMETRICI IN INTEGRAZIONE ALLA UNI EN 12927-8

A. Cernigoj, B. Susic

Dipartimento di Ingegneria e Architettura, Università di Trieste

IDN 13
RILIEVI GEORADAR NEL SOTTOSUOLO DEL BATTISTERO DI SAN GIOVANNI A FIRENZE

M. Coli¹, T. Donigaglia¹, N. Landelli¹, A.L. Giuffreda¹, B. Agostini², P. Papeschi³, F. Giannino³

¹ DST, Dipartimento di Scienze della Terra, Università di Firenze

² Opera del Duomo di Firenze

³ IDS Georadar (Hexagon Group), Pisa

IDN 14
PROCEDURA TERMOGRAFICA PER IL CONTROLLO DI GIUNTI SALDATI RSW: VALUTAZIONE QUANTITATIVA DELLA DIMENSIONE DEL NUGGET E CONFRONTO CON ANALISI MICROGRAFICHE

D. Palumbo, E. D'Accardi, U. Galietti

Dipartimento di Meccanica Matematica e Management, Politecnico di Bari

IDN 15
METODOLOGIE DI INDAGINE PER LA DETERMINAZIONE DEL DEGRADO DI ACCIAI MARTENSITICI UTILIZZATI IN IMPIANTI A PRESSIONE OPERANTI AD ALTA TEMPERATURA

C. Delle Site, E. Artenio, M. Vallerotonda

INAIL DIT

IDN 16
L'UTILIZZO DEI NEUTRONI NELLE INDAGINI NON DISTRUTTIVE DI BENI CULTURALI

D. Di Martino¹, E. Perelli Cippo², G. Gorini¹

¹ Dipartimento di Fisica, Università Milano Bicocca, Milano

² Istituto di Fisica del Plasma CNR, Milano

IDN 17
I FENOMENI DI RICRISTALLIZZAZIONE STATICA E DINAMICA NELLA DEFORMAZIONE A CALDO: LA FUCINATURA DI ACCIAI AUSTENITICI DI GRANDI DIMENSIONI E LA PROPAGAZIONE DEGLI ULTRASUONI

A. Favre, M. Marino, D. Olivero, M. Marten Perolino, A. Taiariol

CAS Cogne Acciai Speciali

IDN 18
CONTROLLO IN RADIOSCOPIA DI ENDOREATTORI A PROPELLENTE SOLIDO

A. Franchina

Avio spa, Colleferro (RM)

IDN 19

UNA MOLTIPLINTE DI APPLICAZIONI RADIOGRAFICHE NELL'INDUSTRIA AEROSPAZIALE: L'ESEMPIO DI AVIO S.P.A.

A. Franchina

Avio spa, Colleferro (RM)

IDN 20

CONTROLLO ULTRASONORO DI COMPONENTI SPECIALI PER IL REATTORE A FUSIONE NUCLEARE ITER

A. Gadaleta, S. Galanti, A. Giunto

C.M.C. Sud – Genova

IDN 21

IDENTIFICAZIONE MODALE E MONITORAGGIO STRUTTURALE DEL TEMPIO DI GIOVE DI BAALBEK (LIBANO)

A. Gennari Santori¹, R.L. Bianchini², R. Bossi², G. Sanmartino³, S. De Vito⁴, A. Paravicini⁵

¹ MOST CND srl

² Cooperativa Archeologia

³ Italiana Costruzioni spa

⁴ BCD Progetti srl

⁵ TecnoEl srl

IDN 22

CARATTERIZZAZIONE NON DISTRUTTIVA E DISTRUTTIVA DI BRUCIATURE DA RETTIFICA

A. Gianneo, F. Montagnoli, G. Fantoni

Inspection and Analysis, Leonardo Elicotteri - Cascina Costa (VA)

IDN 23

LA MULTIDISCIPLINARIETÀ DELLE TECNICHE DIAGNOSTICHE PER UNA CORRETTA INTERPRETAZIONE DELLE VULNERABILITÀ SISMICHE DEL COSTRUITO MONUMENTALE: IL CASO STUDIO DEL SANTUARIO DI SANTA MARIA DELLE GRAZIE A VARONI (AMATRICE)

A. Grazzini¹, A. Quattrone, M. Volinia², M. Giroto²

¹ Politecnico di Torino, Dipartimento di Ingegneria Strutturale Edile e Geotecnica

² Politecnico di Torino, Dipartimento Architettura e Design

IDN 24

MONITORAGGIO DI UNA TRAVE DI CALCESTRUZZO ARMATO CON RETE DI SENSORI ETEROGENEA MINIATURIZZATA

M.M. Malatesta¹, F. Zonzini¹, D. Bogomolov¹, M. Tarozzi¹, N. Testoni¹,

G. Agugliaro², C. Mennuti², A. Marzani¹, L. De Marchi¹, A. Benedetti¹

¹ ARCES, Università degli studi di Bologna

² INAIL, Laboratorio tecnologie diagnostiche per la sicurezza - Monte Porzio Catone (RM)

IDN 25

CARATTERIZZAZIONE MECCANICA DELLE MURATURE IN EDIFICI ESISTENTI CRITERI GENERALI E PROPOSTE METODOLOGICHE

E. Lo Giudice¹, G.L. Di Marco², R. Mantione²

¹ Laboratorio Dismat srl - Canicattì (AG)

² Studio Tecnico Lo Giudice - Di Marco - Racalmuto (AG)

IDN 26

MODEL TUNING DI PONTI A TRAVATA CONTINUA

E. Lo Giudice¹, G.L. Di Marco², R. Mantione²

¹ Laboratorio Dismat srl - Canicattì (AG)

² Studio Tecnico Lo Giudice - Di Marco - Racalmuto (AG)

IDN 27

VALUTAZIONE SPERIMENTALE DI NUCLEAZIONE E CRESCITA DI CRICCHE DI FATICA MEDIANTE MONITORAGGIO CON EMISSIONE ACUSTICA

G. Augugliaro¹, M.E. Biancolini², A. Chiappa², C. Mennuti¹

¹ Inail – Dipartimento innovazioni tecnologiche

² Università di Roma Tor Vergata

IDN 28

IL CONDITION MONITORING DI PIPELINES TRAMITE IMPIEGO DI TECNICHE DI EMISSIONE ACUSTICA E BIG DATA PROCESSING

A. Monici

ETS Sistemi Industriali Srl - Centro Esami Bureau Veritas

IDN 29

ANALISI ULTRASONORA DI UN COMPONENTE AERONAUTICO IN CFRP DOPO REPAIRING

F. Palano¹, C. Casavola², A. Tati³, F. De Cillis², R. Terzi¹, V.A.M. Luprano¹

¹ ENEA C.R. Brindisi

² DMMM - Politecnico di Bari

³ ENEA C.R. CASACCIA - S.Maria di Galeria (RM)

IDN 30

UTILIZZO DELLA TECNICA TERMOGRAFICA LOCK-IN PER LA MISURA DELLO SPESSORE DI MATERIALI COMPOSITI

D. Palumbo, U. Galietti

Dipartimento Meccanica, Matematica e Management, Politecnico di Bari

IDN 31

IMPLEMENTAZIONE DEL METODO DELL'INDICE DELLA QUALITÀ MURARIA PER LA STIMA DELLA RESISTENZA A TAGLIO DELLE MURATURE

L. Fanale, D. Ranalli, D. Galeota, A. Pietrucci

D.R.I.M.S. Srl, Diagnostics, Retrofitting and Innovation in Materials and Structures, Spin Off dell'Università degli Studi di L'Aquila

IDN 32

METODOLOGIE DIAGNOSTICHE NON DISTRUTTIVE FINALIZZATE AL RESTAURO STRUTTURALE ED ALLA CONSERVAZIONE: IL CASO DEI PILASTRI DELLA BASILICA DI SANTA MARIA DI COLLEMAGGIO A L'AQUILA

D. Ranalli¹, R. Quaresima², Elena Antonacci²

¹ D.R.I.M.S. Srl, Diagnostics, Retrofitting and Innovation in Materials and Structures, Spin Off dell'Università degli Studi di L'Aquila

² Università degli Studi di L'Aquila, DICEAA

IDN 33

AUTOMOTIVE: CONTROLLO DEI PUNTI DI SALDATURA PROVE DISTRUTTIVE, CONTROLLO MEDIANTE ULTRASUONI E TOMOGRAFIA COMPUTERIZZATA. QUALI PROSPETTIVE PER IL FUTURO?

E. Ruffino, C. Chiampo, F. Ostorero, L. Manavella, G. Bottassi

MotivexLab - MTC srl

IDN 34

ISPEZIONI OTTIMIZZATE UT PER COMPONENTI STRUTTURALI AERONAUTICI CON DIFETTI DI PROCESSO ED AUSILIO TERMOGRAFICO

V. Dattoma, F. W. Panella, A. Pirinu, A. Saponaro

Department of Engineering for Innovation, University of Salento – Lecce

IDN 35

HUMAN FACTOR E IL RUOLO DEL LIVELLO 3 AEROSPAZIALE

A. Sgammato

Flexider – Torino

IDN 36

MONITORAGGIO E ISPEZIONI DI PONTI E VIADOTTI CON METODI TRADIZIONALI E INNOVATIVI

I. Solustri, A. De Lorenzo

RINA spa

IDN 37

I NEUTRONI COME SONDA PER ISPEZIONE NON DISTRUTTIVA DI STRUTTURE IN CALCESTRUZZO DI GRANDE SCALA

M. Tardocchi¹, G. Gorini^{1,2}, E. Perelli Cippo¹

¹ Istituto di Fisica del Plasma "P. Caldirola", CNR - Milano

² Dipartimento di Fisica "G. Occhialini", Università degli Studi di Milano-Bicocca

IDN 38

SURFACE ADAPTIVE TOTAL FOCUSING METHOD FOR COMPLEX GEOMETRY AND REVIEW OF VARIOUS ADVANCED TFM-BASED ALGORITHMS

C. Thibault¹, G. Dao¹, E. Carcreff², D. Braconnier², Z. Xu²

¹ Advanced OEM Solutions - Cincinnati, USA

² The Phased Array Company - West Chester, USA

IDN 39

OPTIMIZING PROBE SELECTION FOR FMC/TFM APPLICATION

F. Turcu, T. Couturier, V. Chumillas, S. Croce

OLYMPUS ITALIA SRL - Segrate (MI)

IDN 40

I RILIEVI ALL'INFRAROSSO E LA LETTURA STRATIGRAFICA DELLE MURATURE STORICHE: APPROCCIO METODOLOGICO PER LO STUDIO DI UN BENE STORICO ARCHITETTONICO

M. Gomez Serito¹, M. Volinia², L. Finco², M. Girotto²

¹ Politecnico di Torino, Dipartimento Interateneo di Scienze, Progetto e Politiche del Territorio

² Politecnico di Torino, Dipartimento Architettura e Design

IDN 41

ANALISI E CONTROLLO DEL PROCESSO DI QUALITÀ DI STAMPA IN ADDITIVE TRAMITE L'UTILIZZO DEL SISTEMA DI TOMOGRAFIA COMPUTERIZZATA A DOPPIO TUBO RX MICROFUOCO 300KV E NANOFUOCO 180KV

L. Tentorio

SMART N.D.T. srl

IDN 42

APPLICAZIONE DELLE ONDE GUIDATE ULTRASONORE AL MONITORAGGIO IN SERVIZIO DEL DANNEGGIAMENTO NEL PIEDE DELLA ROTAIA FERROVIARIA

M. Carboni

Dipartimento di Meccanica, Politecnico di Milano

IDN 43

MONITORAGGIO STRUTTURALE DI TRAVERSINE FERROVIARIE IN C.A.P. MEDIANTE EMISSIONE ACUSTICA E CORRELAZIONE DI IMMAGINI DIGITALI

M. Carboni, A. Collina, E. Zappa

Dipartimento di Meccanica, Politecnico di Milano

IDN 44

IL PROBLEMA DELLA DYNAMIC DEPTH FOCUSING NELLE APPARECCHIATURE PHASED ARRAY: VALUTAZIONE TEORICA DELLA FUNZIONALITÀ E SOLUZIONI PRATICHE IMPLEMENTATE NELLE NUOVE STRUMENTAZIONI

M. Certo, M. Rosafio, Collaboratori Lab. Scientifico Gilardoni

Gilardoni S.p.A.

IDN 45

IMPLEMENTAZIONE DI PROCEDURE PER LA VERIFICA DELLA FUNZIONALITÀ DI SONDE UT STANDARD E PHASED ARRAY E GENERAZIONE DEI RELATIVI DIAGRAMMI AVG/DGS NELLE NUOVE APPARECCHIATURE ULTRASONORE

M. Certo, M. Rosafio, Collaboratori Lab. Scientifico Gilardoni

Gilardoni S.p.A.

IDN 46

IMPLEMENTAZIONE DI UNA TECNICA CHE CONSENTE L'UTILIZZAZIONE DI SONDE PHASED ARRAY STANDARD IN CONFIGURAZIONE DUAL-CRYSTAL

M. Certo, M. Rosafio, Collaboratori Lab. Scientifico Gilardoni

Gilardoni S.p.A.

IDN 47

APPLICAZIONE DEL GEORADAR E DEGLI ULTRASUONI PER L'ANALISI DELLO STATO DI CONSERVAZIONE DI SCULTURE IN MARMO DI MUSSO

M. Bellanova¹, N. Pellegrini², M. Cucchi³, R. Felicetti¹

¹ Dip. Ing. Civile e Ambientale - DICA, Politecnico di Milano

² Accademia di Belle Arti Aldo Galli - IED, Como

³ Laboratorio Prove Materiali - LPM, Politecnico di Milano

IDN 48

INDAGINI MICROCLIMATICHE ALL'INTERNO DELLA CHIESA EPISCOPALE DI SAN PAOLO ENTRO LE MURA A ROMA DI SUPPORTO AL RESTAURO ARCHITETTONICO. UN CASO DI BEST PRACTICE

S. Crescenzi¹, S. Ridolfi¹, F. Zeli²

¹ Ars Mensurae

² Studio Einaudi srl - Roma

IDN 49

EFFETTI DEL DECAPAGGIO FRESANTE IN PREPARAZIONE ALL'ISPEZIONE MEDIANTE LIQUIDI PENETRANTI SULLA STRUTTURA CRISTALLINA DELLE LEGHE DI ALLUMINIO IN FUNZIONE DELLE CARATTERISTICHE CHIMICO-FISICHE ED OPERATIVE DEL PROCESSO STESSO

G. Caturano¹, G. Introini², G. Petronella³

¹ Leonardo Velivoli

² Galvanica Cedratese

³ ALA Engineering

IDN 50

ACCREDITAMENTI NADCAP; COME FARE SINERGIA FRA LE AZIENDE ITALIANE

G. Lombardi¹, L. Merletti²

¹ Consulente tecnico, Orago (VA)

² CFCEND, Sesto Calende (VA)

IDN 51

CONTROLLI E TEST SU COMPONENTI REALIZZATI IN ADDITIVE MANUFACTURING PER APPLICAZIONI AERONAUTICHE

V. Tirelli

Aidro Hydraulics & 3D Printing

IDN 52

ASME'S NEW ANDE PERSONNEL CERTIFICATION PROGRAM

J. Labrador

ASME - New York (USA)

IDN 53

CASI STUDIO DI INDAGINI NON DISTRUTTIVE NEL FRIULI PRESSO EDIFICI PUBBLICI FINALIZZATI ALLA VERIFICA DELLA VULNERABILITÀ SISMICA

D. Almesberger¹, E. Del Frate², R. Ocera²

¹ Ser.Co.Tec. srl, Trieste

² Libero professionista

IDN 54

ANALISI DEI DANNEGGIAMENTI DI SERBATOI DI STOCCAGGIO IN STABILIMENTI A RISCHIO D'INCIDENTE RILEVANTE

C. Delle Site, S. Ansaldo, P. Bragatto, A. Pirone, A. Rinaldini, G. Sepede

INAIL DIT

IDN 55

L'INTERAZIONE TRA IL RESPONSABILE LIVELLO 3/COORDINATORE AZIENDALE E L'INTEROPERABILITÀ FERROVIARIA

E. Costamagna¹, I. Bresciani², E. Testa¹

¹ Alstom spa

² TAviS SA, Lodrino (CH)

IDN 56

APPLICAZIONE DEI CND NEI DIFFERENTI SISTEMI DI TRASPORTO

I. Bresciani

TAviS SA, Lodrino (CH)

IDN 57
SHERAOGRAHY IN A NEW LIGHT

C. König¹, C. Cappabianca², V. Cardinale³

¹ Dantec Dynamics

² libero professionista

³ Semat Equipment srl

IDN 58
ACOUSTIC PULSE REFLECTOMETRY (APR) : ULTRAFAST METHOD FOR HEAT EXCHANGER TUBES TESTING

V. Sivanadam¹, V. Cardinale²

¹ Talcyon Pte Ltd

² Semat Equipment srl

IDN 59
LA ROTAIA QUALE ELEMENTO CENTRALE DELL'INFRASTRUTTURA FERROVIARIA E LA DIFETTOLOGIA AD ESSA ASSOCIATA

S. Cugno, F. Enna

Commel Srl, Roma

IDN 60
EFFICACIA DELLE PND PONTI IN C.A.: SPERIMENTAZIONE IN SITO PRESSO IL PONTE DI STAZZONA (SO)

D. Foppoli¹, G. Del Bianco², R. Felicetti³

¹ Foppoli Moretta e Associati srl, Tirano (SO)

² ITALSABI srl Sandrigo (VI)

³ Politecnico di Milano

SEDE DELLA CONFERENZA E DELLA BIENNALE



UNA HOTELS
 Hotel Expo Fiera Milano

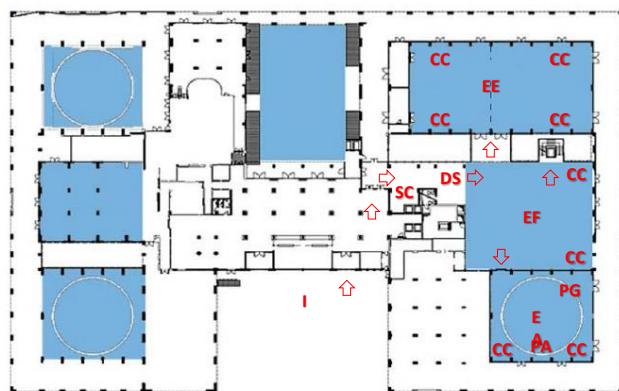
UNAHOTELS Expo Fiera Milano

Via Keplero, 12 - 20016 Pero (Milano)

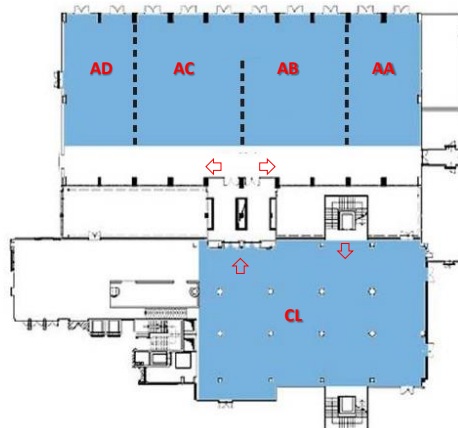
www.gruppouna.it/unahotels/unahotels-expo-fiera-milano



UNAHOTELS EXPO FIERA MILANO – piano terra



UNAHOTELS EXPO FIERA MILANO – piano interrato



LEGENDA

- I ingresso
- DS desk segretariale
- PA punto AIPnD
- EE esposizione EUROPA
- EF esposizione FOYER
- EA esposizione AFRICA
- PG playground CIVILE
- AA sala ASIA A
- AB sala ASIA B
- AC sala ASIA C
- AD sala ASIA D
- SC slide center
- CC catering (coffee break)
- CL catering (lunch)

ESPOSITORI (a Maggio 2019)

(in ordine alfabetico)

ADG SRL
ADVANCED OEM SOLUTIONS
AMETEK SRL
ASME - AMERICAN SOCIETY OF
MECHANICAL ENGINEERS
BUREAU VERITAS ITALIA SPA
CASONI SRL
CGM CIGIEMME SPA
CICPND SERVIZI SRL
DELTA FLUX IMPIANTI SRL
DIMART SRL
ECOMAG SRL
EUROCONTROL SRL
EXTENDE
FBR CONTROL
GAMMA-IND SRL
GILARDONI SPA
I&T NARDONI INSTITUTE SRL
IMG ULTRASUONI SRL
IT CONCEPTS GMBH
KIWA CERMET ITALIA SPA
LABINO AB
MASTER NDT SAS
NDT CUSTOM SRL
NDT ITALIANA SRL
OLYMPUS ITALIA SRL
RINA
SCANMASTER/IBD
SEMAT EQUIPMENT SRL
SGS CTR SRL
SMART NDT SRL
TEC EUROLAB SRL
TECMET 2000 SRL
UNIONTEST NDT SRL

SPONSORS (a Maggio 2019)

EXCLUSIVE SPONSOR



GOLD SPONSORS



SILVER SPONSORS



BRONZE SPONSOR



GADGET SPONSORS



CALL FOR EXHIBITION

BIENNALE PnD-MD ESPOSIZIONE
La grande esposizione sulle Prove non Distruttive
Monitoraggio Diagnostica
Strumenti, Apparecchiature, Prodotti, Attività di
Servizi, Ricerca, Didattica e Formazione

Le Società interessate possono contare su spazi espositivi di varie dimensioni e su svariate forme di sponsorizzazione/partecipazione. Previo accordo con la Segreteria Organizzativa, le Società possono anche proporre di effettuare dimostrazioni pratiche con il coinvolgimento diretto di partecipanti e visitatori che desiderino sperimentare tecniche innovative. Inoltre, è possibile riservare salette da destinare a riunioni, incontri, workshop.

Per maggiori informazioni:
biennale@aipnd.it

ISCRIZIONI

Le Schede di Iscrizione, complete di attestazione del pagamento effettuato, dovranno essere inviate via e.mail ad AIPnD (biennale@aipnd.it). L'iscrizione al Congresso comprende: partecipazione ai lavori; attestato di partecipazione; Abstract Book e Volume degli Atti; Kit Congressuale ed eventuale Materiale Didattico; Catalogo Espositori. Regolare fattura verrà rilasciata a pagamento avvenuto.

QUOTE di ISCRIZIONE

EARLY fee (entro Giugno 2019)

Soci AIPnD	€ 360,00 + IVA
Non Soci AIPnD	€ 460,00 +IVA
Autori Speaker	€ 250,00 +IVA
Under 25	€ 100,00 +IVA

LATE fee (da Luglio 2019)

Soci AIPnD	€ 410,00 + IVA
Non Soci AIPnD	€ 510,00 +IVA
Autori Speaker	€ 300,00 +IVA
Under 25	€ 150,00 +IVA

NB:

È necessario che tutti gli Iscritti inviino copia del documento di identità in corso di validità.

Alle Società/Aziende che iscriveranno più di un Partecipante verrà riconosciuto uno sconto del 10% a partire dalla seconda iscrizione inclusa.

PAGAMENTO e CANCELLAZIONI

prima di Lunedì 14 Ottobre 2019:

con bonifico bancario

C/C 4395 UBI Banca SpA

Codice IBAN: IT_55_I_03111_11225_000000004395

Codice SWIFT: BLOP IT 22

da Martedì 15 Ottobre 2019 ed in sede congressuale:

in contanti

Le richieste di cancellazione pervenute per iscritto ad AIPnD entro **Lunedì 02 Settembre 2019** daranno diritto ad un rimborso del 50% della quota versata. Nessun rimborso verrà effettuato per le cancellazioni pervenute dopo tale data. L'iscritto che non può partecipare può farsi sostituire previa comunicazione scritta ad AIPnD.

INFORMAZIONI GENERALI

DATA E SEDE

La manifestazione si svolgerà da **Mercoledì 23 a Venerdì 25 Ottobre 2019** presso **UNAHOTELS EXPO FIERA MILANO** (www.gruppouna.it/unahotels/unahotels-expo-fiera-milano).

LINGUA UFFICIALE

La lingua ufficiale della manifestazione è l'**Italiano**.

Non è previsto servizio di traduzione simultanea anche in caso di eventuali relazioni e/o sessioni in lingua Inglese.

PROGRAMMA SOCIALE

Tutti i partecipanti iscritti, gli autori, gli espositori ed i visitatori sono invitati al **Cocktail di Benvenuto** che verrà offerto presso la sede congressuale **Mercoledì 23 Ottobre 2019**.

VARIAZIONI

Il Comitato Scientifico e la Segreteria Organizzativa si riservano di apportare al programma della Conferenza eventuali variazioni necessarie al migliore svolgimento della manifestazione.

PRENOTAZIONI ALBERGHIERE

Informazioni dettagliate riguardanti le prenotazioni alberghiere saranno rese disponibili all'interno del sito Internet ufficiale dedicato alla manifestazione: http://www.aipnd.it/18_congresso_biennale_2019.

Per ulteriori indicazioni, è possibile rivolgersi a Turismo Milano: <http://www.turismo.milano.it/>.

IMPORTANT DEADLINES

Venerdì 31 Maggio
FULL PAPER SUBMISSION

Domenica 30 Giugno
EARLY FEE REGISTRATION



SEGRETARIA ORGANIZZATIVA

Associazione Italiana Prove non Distruttive Monitoraggio Diagnostica

Via Arnaldo Foresti, 5 – 25127 Brescia

Phone +39.030.3739173 – Fax +39.030.3739176

biennale@aipnd.it – www.aipnd.it



SCHEDA DI ISCRIZIONE

Cognome Nome

Codice Fiscale

Luogo e Data di Nascita

Indirizzo privato

Cap Città Provincia

Telefono Fax

Cellulare E.mail

Ente di appartenenza

Indirizzo

Cap Città Provincia

Telefono/Cellulare E.mail

FATTURARE A: Ragione Sociale:

C.F./P.IVA:

Indirizzo Sede Legale:

Cap Città Provincia

E.mail a cui spedire la fattura:

PEC (se presente): Codice SDI (se presente):

Desidero effettuare la seguente iscrizione (si prega di indicare con una X):

EARLY fee (entro Giugno 2019)

Soci AIPnD € 360,00 + IVA
 Non Soci AIPnD € 460,00 +IVA
 Autori Speaker € 250,00 +IVA
 Under 25 € 100,00 +IVA

LATE fee (da Luglio 2019)

Soci AIPnD € 410,00 + IVA
 Non Soci AIPnD € 510,00 +IVA
 Autori Speaker € 300,00 +IVA
 Under 25 € 150,00 +IVA

NB:

È necessario che tutti gli Iscritti invilino copia del documento di identità in corso di validità.

Alle Società/Aziende che iscriveranno più di un Partecipante verrà riconosciuto uno sconto del 10% a partire dalla seconda iscrizione inclusa.

Pagamento da effettuare tramite **BONIFICO BANCARIO:**

C/C 4395 UBI Banca SpA

Codice IBAN: IT_55_I_03111_11225_00000004395

Codice SWIFT: BLOP IT 22

INFORMATIVA PRIVACY – Regolamento UE 2016/679 (GDPR)

Con la sottoscrizione della presente scheda di iscrizione si dichiara di aver preso visione e di aver accettato l'informativa privacy presente sul sito www.aipnd.it. La scheda firmata conferisce quindi ad AIPnD l'autorizzazione al trattamento dei dati personali in essa contenuti ai sensi del Regolamento UE 2016/679 (si segnala che durante l'evento in questione verranno scattate fotografie che AIPnD si riserva di poter pubblicare per usi editoriali e divulgativi).

Nello specifico, si chiede di esprimere il consenso in merito all'inserimento del proprio nominativo nella lista dei partecipanti all'evento da inviare a soggetti terzi legati allo svolgimento dell'evento: acconsento non acconsento

Data Firma

Si prega di inviare la Scheda di Iscrizione, unitamente al documento che attesti il pagamento effettuato, alla Segreteria Organizzativa:

AIPnD – Fax: +39.030.3739176 / biennale@aipnd.it

NB: le Schede incomplete o pervenute senza riferimenti al pagamento non saranno ritenute valide.